

BARRERA DOBLE B3-D

BARRERA DOBLE

CONSTITUYE LA BARRERA MÁS ROBUSTA DE LA LÍNEA, SU DISEÑO RESPONDE A LA NECESIDAD DE PROTEGER EL FLUJO DE MONTACARGAS EN ZONAS DE CIRCULACIÓN DE DOBLE SENTIDO. SUS GRUESOS TRAVESAÑOS PREVIENEN QUE, TANTO LA CARGA QUE SE TRANSPORTA COMO EL MONTACARGAS MISMO SOBREPASEN LA BARRERA HACIA LA VÍA DE SENTIDO CONTRARIO. LA ZONA INFERIOR DE LA BARRERA ES CAPAZ A SU VEZ, DE ABSORBER Y REDIRIGIR SIN PROBLEMAS CUALQUIER CAMBIO EN LA TRAYECTORIA DEL MONTACARGAS.

APLICACIONES

SEGREGACIÓN DE FLUJOS DE MONTACARGAS, SEGMENTACIÓN DE ZONAS DE ALTA FLUJO, ESTRUCTURAS QUE REQUIERAN UNA PROTECCIÓN ADICIONAL, ETC.

INFORMACIÓN TÉCNICA

Altura efectiva de protección	Hasta 110cm
Largo	Según requerimiento
Rango de t°	-20°C a 70°C
Terminación Superficial	Pintura Electrostática Amarilla
Tipo de Anclaje	Perno de Anclaje de 1/2" x 4 1/4" (4 unidades por base)
Materialidad	Acero ASTM A36 / NR Rubber

ABSORCIÓN DE IMPACTO

ABSORCIÓN DE ENERGÍA GRACIAS A LA MEMORIA ACTIVA DEL MATERIAL.



4,0Ton



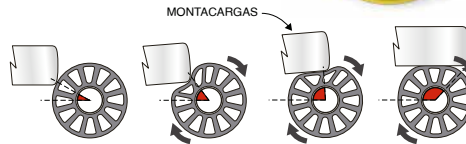
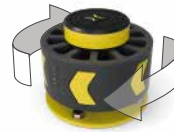
8,5 Km/h



IMPACTO GENERADO SOBRE LA BASE CON PROTECCIÓN DE CAUCHO

ROTACIÓN

FUNCIONALIDAD PARA REDIRIGIR EL SENTIDO DE AVANCE DEL MONTACARGAS.

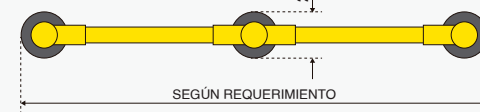


PATENTE DE PROTECCIÓN INDUSTRIAL

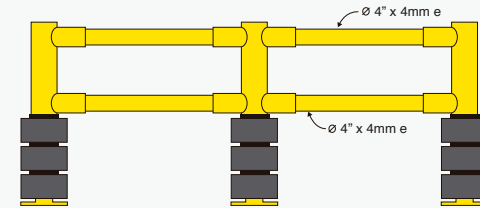
SOL N°CL201903518 - 02/12/2019

DIMENSIONES (mm)

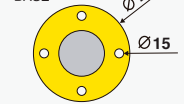
SUPERIOR



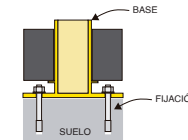
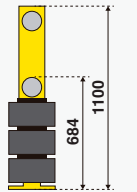
FRENTE



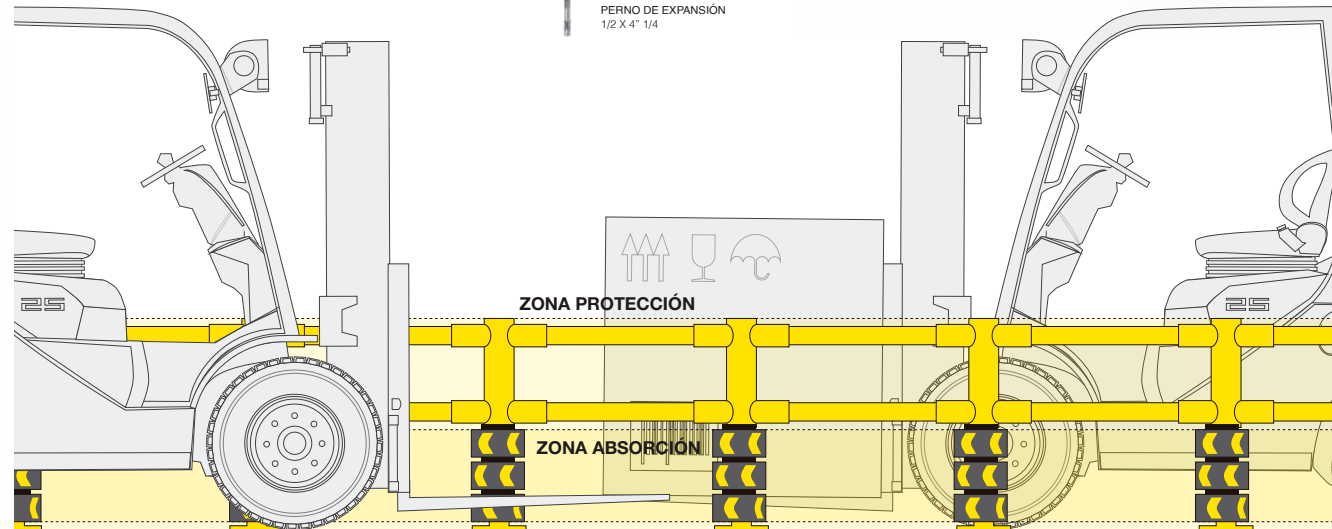
BASE



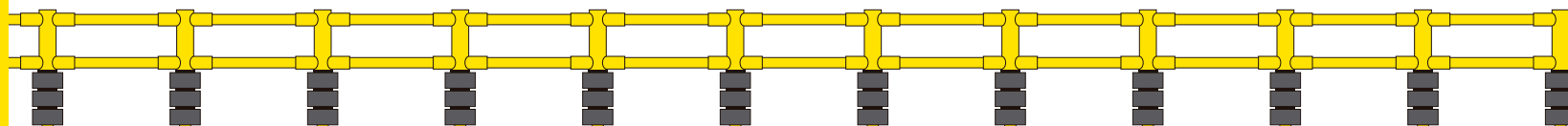
LATERAL



FIJACIÓN ANCLAJE
PERNO DE EXPANSIÓN
1/2 X 4" 1/4



* LARGOS Y CONFIGURACIÓN DE ACUERDO A REQUERIMIENTOS ESPECÍFICOS



ENNAT
PROTECCIONES INDUSTRIALES

www.ennat.cl
www.ennat.mx