

Mangas plásticas

Plastic Sleeve Pack box



Las mangas de plástico (Plastic Sleeve Pack box) Elaboradas con materiales 100% Reutilizables, son abatibles y Personalizables

Conoce la forma más fácil de reducir y ahorrar.

Son una excelente opción para el manejo y transporte de materiales. Gracias a su versatilidad y resistencia, nuestras mangas fabricadas con Honeycomb 10mm 3,000 gr/m² o con Corrugado Plástico 10mm 2,000 gr/m², cuentan con capacidades de carga cerca de una tonelada, dependiendo de su configuración. Adicionalmente, son abatibles, lo que permite ahorrar espacio de almacenamiento.



Medidas

Escoge la medida que más se adecúe a tus espacios.

Personaliza la Altura de tus mangas, desde 15 " hasta 45".



Ventana

La ventana de acceso puede ser sencilla o doble , sujeta por nuestros velcros de alta resistencia.

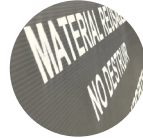


Pallets

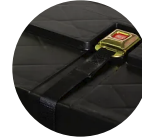
El pallet de plástico es de vital importancia para el desempeño de este producto, contamos con medidas métricas como en pulgadas, las cuales se adaptan a los requerimientos de la industria.

Configura tu Manga

Personalízalas con los accesorios necesarios y mejora la productividad y eficiencia de tu empresa.



Serigrafía



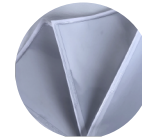
Belt



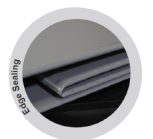
Lock



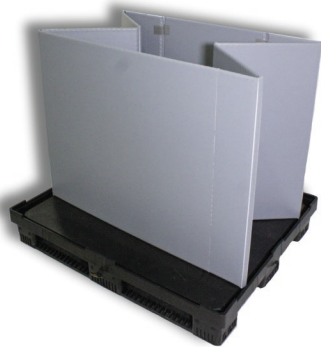
Tarjeta Kennedy



CardHolder



Edge Sealing



MODELO	MEDIDAS	TARIMA ESPEJO	TARIMA + TAPA	LOCKS	BELT	PALLET TERMOFORMADO	PALLET INYECTADO
ZEUS PLUS	48 X 80"	-	●	●	-	-	-
ZEUS	48 X 70"	●	-	-	-	●	-
ATENEA	48 X 65"	●	-	-	-	●	-
ATENEA	48 X 63"	●	-	-	-	●	-
LIBRA	48 X 57"	●	-	-	-	●	-
TAURO	45 X 48"	●	-	-	-	●	-
TAURO	40 X 48"	●	-	-	-	●	-
45 X 48"	1220 X 1140	-	●	●	-	●	-
40 X 48"	1230 X 1030	-	●	●	●	●	-
Métrica	1200 X 1000	-	●	●	●	●	●
Europallet 2	1200 X 800	-	●	●	●	●	●
Europallet 1	800 X 600	-	●	●	-	●	-



85% menos, de espacio.

Leon Gto. México
Tel: (477) 707 03 28
San Agustín, Jalisco. México
Tel WhatsApp: (477) 833 44 33
Apodaca, Nuevo León. México
Tel: (811) 334 12 38



contacto@hiperpack.mx
www.hiperpack.com

