

El valor de encontrar
la solución contigo

seesé

Índice

01

Quiénes somos

02

En qué creemos

03

Nuestra historia

04

Cómo podemos ayudarte

05

Cómo entendemos
la tecnología y la innovación

06

Confían en Sesé

Quiénes somos

01

Sesé de un vistazo

Sesé es el aliado de las compañías que buscan **soluciones integrales, digitales, sostenibles, innovadoras y eficientes** para su cadena de suministro.

Tu proyecto es nuestro proyecto. Tenemos el **firme compromiso** de buscar contigo **la mejor solución para tu cadena de suministro**. Y si no existe, la creamos.



+ 11.000

Personas
comprometidas



879

Millones de euros
de facturación en 2022



20

Países donde
tenemos presencia



08

Centros de producción
y ensamblaje



73

Centros logísticos
y de distribución



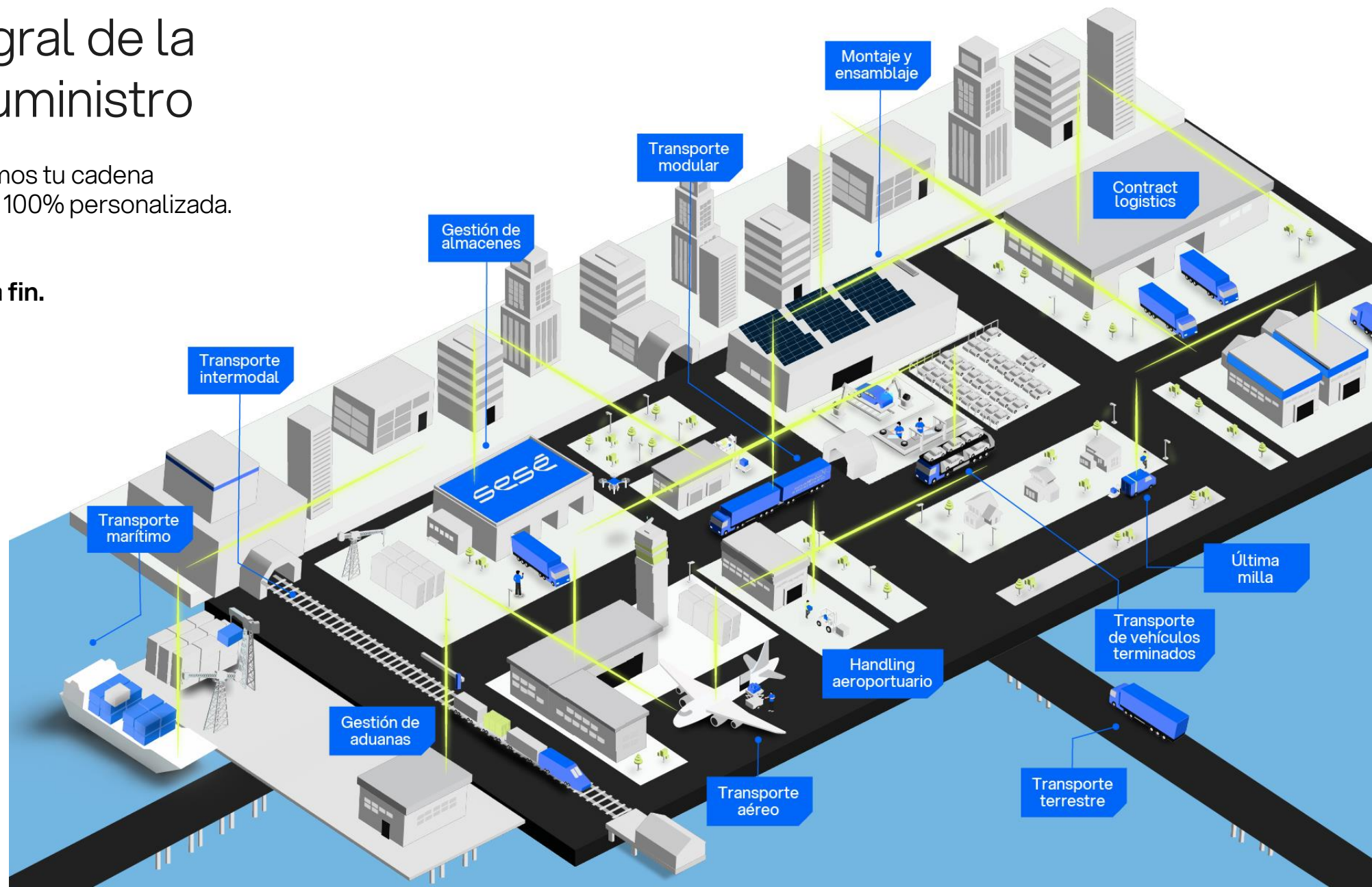
+ 3.000

Vehículos

Gestión integral de la cadena de suministro

Gestionamos y digitalizamos tu cadena de suministro integrada y 100% personalizada.

Completamos todo el proceso, de **principio a fin**.



Presencia en 20 países



Europa

España	Países Bajos	República Checa
Alemania	Bélgica	Polonia
Francia	Portugal	Bulgaria
Reino Unido	Rumanía	Hungría

América

Estados Unidos	Panamá
México	Colombia
Brasil	

Asia

India
Pakistán

África

Marruecos

En qué creemos

02

En qué creemos

Innovación en cada paso que damos

La cadena de suministro del futuro es digital, y también humana. Contamos con **procesos totalmente digitalizados y automatizados**; herramientas propias pioneras;

una **ingeniería de primer nivel**; los mejores recursos humanos y la tecnología más avanzada para garantizar la gestión eficiente de toda la cadena.

Sostenibilidad e impacto positivo

Queremos cambiar las reglas del juego. Queremos ser la empresa que haga posible la **transformación que necesita el sector y la sociedad**. Entendemos la sostenibilidad como un enfoque

transversal integrado en nuestro modelo de negocio con el que buscamos el equilibrio entre el desarrollo de nuestra actividad y el respeto al medioambiente y el bienestar de las personas.

Un equipo, **11.000 personas**

Sesé es la suma de un equipo de más **11.000 profesionales de 57 nacionalidades** que, día tras día, se esfuerzan para dar el mejor servicio con la mayor dedicación.

En un mundo cada vez más complejo hacen falta compañías preparadas y concienciadas; compañías capaces de aportar valor económico y social en cada fase de la cadena de suministro.

Nuestros valores

La implicación personal y el compromiso determina cada uno de nuestros pasos.

La forma que tenemos de relacionarnos con nuestro entorno está guiada por nuestros valores.



Compromiso



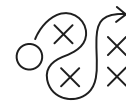
Pasión



Responsabilidad



Confianza



Flexibilidad

Nuestra historia

03

Primera vida

En 1965, **Alfonso Sesé Tena** comienza la actividad en Urrea de Gaén (Teruel) dedicada al transporte de mercancías por carretera. Durante años, se dedicó a la compraventa y transporte de productos agrícolas cuya estacionalidad permitió que diera respuesta a otros clientes y que lograra optimizar los recursos y crecer hasta contar con una modesta flota de camiones.

Y así empezó todo.



Segunda vida

La segunda vida tiene lugar 30 años después, cuando **Alfonso Sesé**, junto a su hermana, **Ana Sesé**, crean la compañía familiar a partir de los logros de su padre y con un objetivo claro: hacer crecer la actividad y **diversificar** los servicios. Su instinto para identificar nuevas oportunidades y un espíritu marcado por **decisiones valientes**, dieron paso a la apertura de sedes a nivel **internacional** y a la diversificación del negocio más allá del transporte terrestre: a nuestra oferta de soluciones se incorporaron servicios logísticos e industriales.

Sesé, como compañía global ya es una realidad.



Tercera vida

Ahora, empieza nuestra **tercera vida**. Sesé se ha convertido en un **gestor integral de la cadena de suministro** con el mismo espíritu emprendedor del primer día. Ahora, concienciados con nuestro entorno, sabemos que tenemos un papel en el mundo y que tenemos la capacidad de conseguir grandes logros. La innovación tecnológica y la sostenibilidad marcan nuestro camino para **transformar la cadena de suministro del futuro**.

Sesé, el valor de encontrar la solución contigo.



Cómo podemos ayudarte

04



Transporte



Logística



Servicios
industriales

Transporte

Transporte terrestre



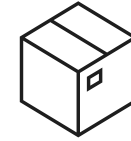
+310.000.000

Kilómetros anuales recorridos a nivel mundial



+3.000

Vehículos



+7.500.000

Toneladas anuales transportadas a nivel mundial

Carga completa

Transporte intermodal

Carga parcial

Transportes especiales

Última milla





Nuestra prioridad: contribuir a la descarbonización del transporte de mercancías

- Pioneros en la implantación del duotráiler y gigatráiler
- 96% de flota con motores Euro VI
- 12,7 toneladas de CO2 evitadas gracias a la intermodalidad
- Semirremolques aligerados
- Pioneros en el uso de combustibles renovables. 90% de reducción de emisiones de CO2 por trayecto
- Flota 100% renovada cada 3 años

Tecnología y digitalización para maximizar la eficiencia de nuestras rutas

Smart planning and driving

Analizamos rutas y patrones de conducción para optimizar al máximo la productividad, reducir las emisiones de CO2 y cumplir con los horarios.

Sesé PLUS Transporte

Nuestro sistema de gestión de transporte gestiona todas las operaciones diarias de nuestra flota y se integra en el sistema de clientes y proveedores para compartir información automáticamente.

A través de un software propio, rastreamos cualquier vehículo y mercancía y obtenemos información en tiempo real sobre su estado, ubicación, previsión de llegada e incidentes si se producen.

Herramientas

- GPS
- APP
- TABLET

Transporte aéreo

Llegamos donde y cuando lo necesites.

Nuestras soluciones de transporte aéreo internacional están respaldadas por un equipo de expertos en transporte aéreo que garantizan rapidez y fiabilidad bajo todo tipo de circunstancias.



- Consolidación de carga y embarque preferente
- Envíos express
- Servicio charter
- Soluciones personalizadas cross trade
- Gestión de aduanas
- Extensa red de agentes y corresponsales
- Acuerdos y alianzas con principales aerolíneas
- Presencia en los principales aeropuertos de carga en España: **Madrid, Barcelona y Zaragoza**

Agente certificado



Transporte marítimo

Ofrecemos servicios de transporte marítimo internacional mediante acuerdos con las principales navieras que nos permiten garantizar los mejores precios y servicios, así como un amplio portafolio de soluciones marítimas.



- Contenedor completo (FCL)
- Carga parcial (LCL)
- Mercancía peligrosa
- Gestión de aduanas
- Temperatura controlada
- Extensa red de agentes y corresponsales
- Soluciones personalizadas cross trade
- Transportes especiales
- Acuerdos con las principales compañías marítimas
- Asesoramiento en comercio exterior

Agente certificado



Transporte de vehículos terminados

Contamos con una larga trayectoria como gestor de la cadena de suministro en la industria de la automoción y el transporte de los vehículos terminados es una operación clave de la fase final de esta cadena.



210

Portavehículos



100%

De flota renovada cada 3 años



3

Portavehículos propulsados por combustibles renovables



223.600

Vehículos transportados al año



100%

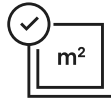
De flota con motores Euro VI

- Delegaciones en España, Alemania, República Checa, Polonia, Hungría
- Servicio intermodal
- Distribución internacional
- Transporte cerrado para vehículos confidenciales

Logística

La logística del futuro es digital, conectada y humana

En la integración de todos los factores está el éxito y en Sesé llevamos más de 25 años haciéndolo. Por eso, somos capaces de ofrecer **solución a cualquier tipo de necesidad logística** de tu cadena de suministro.



2.400.000

Metros cuadrados gestionados



73

Almacenes en todo el mundo



3

Almacenes automatizados

- Almacenaje
- Cross Docking
- JIT/JIS
- Gestión de inventarios
- Almacenes automáticos
- Picking, Embalaje y Kitting
- Secuenciación
- Consultoría
- Pick to Voice System
- Pick to Light
- Control de Stock por dron
- Carretillas Elevadoras Flex
- Drones para suministro JIT
- Automated Guided Vehicles
- Realidad Aumentada
- Sesé PLUS Logística

Servicios industriales

Servicios industriales



+ 1.800.000

Vehículos al año



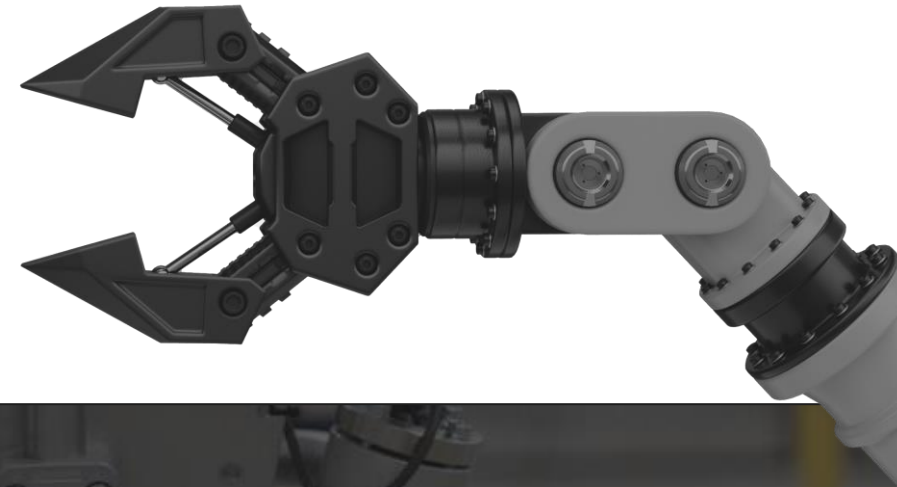
+ 65.000.000

Componentes gestionados al año



+ 5.500.000

Ensamblajes y montajes al año

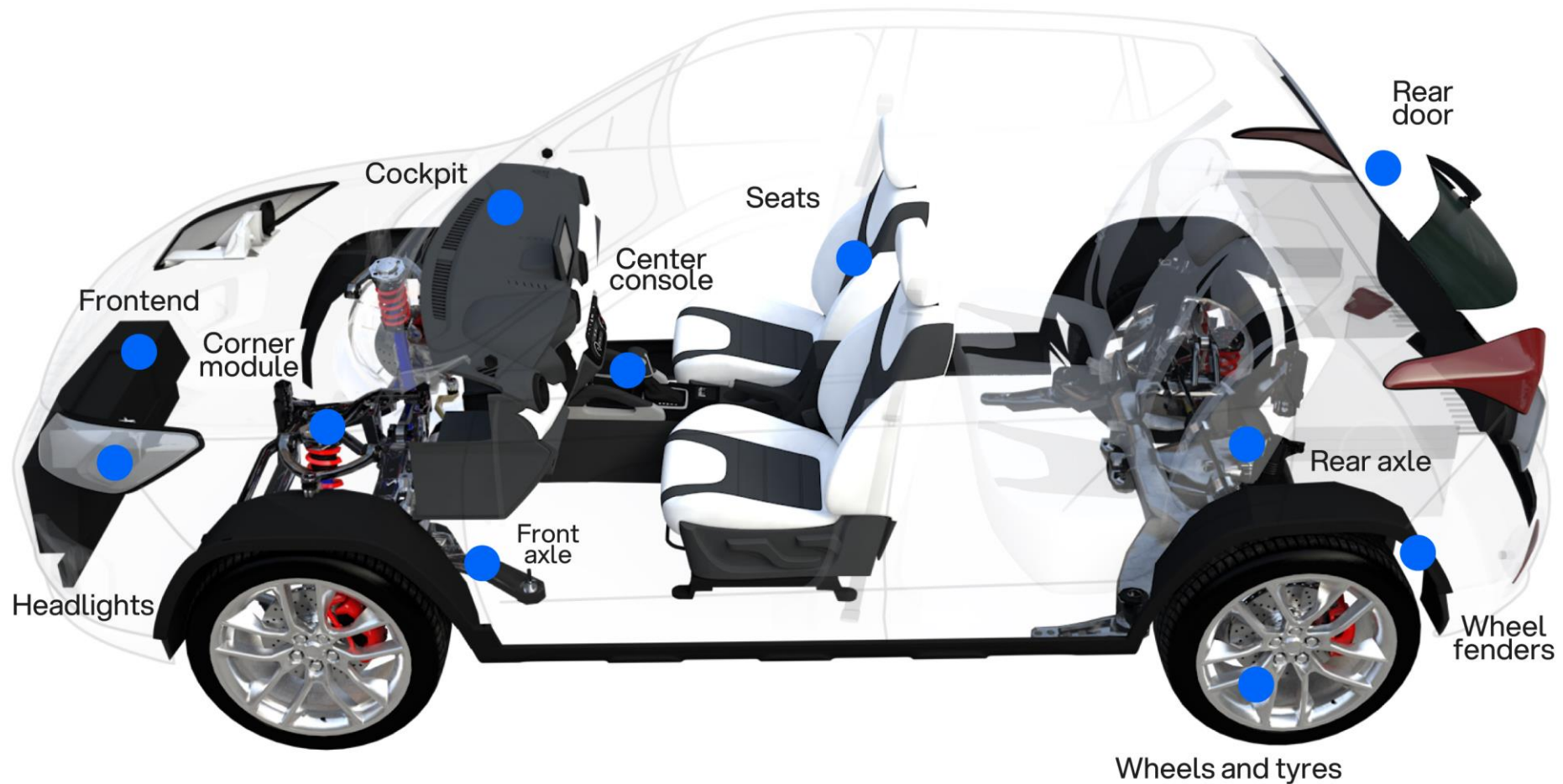


Diseño e instalación de líneas de producción automatizadas y personalizadas

Ingeniería de primer nivel y automatización de procesos

Servicios industriales

Somos socio de primer nivel para algunos de los principales fabricantes del mundo: realizamos el **montaje integral de módulos para vehículos.**



Servicios industriales

8 centros de producción

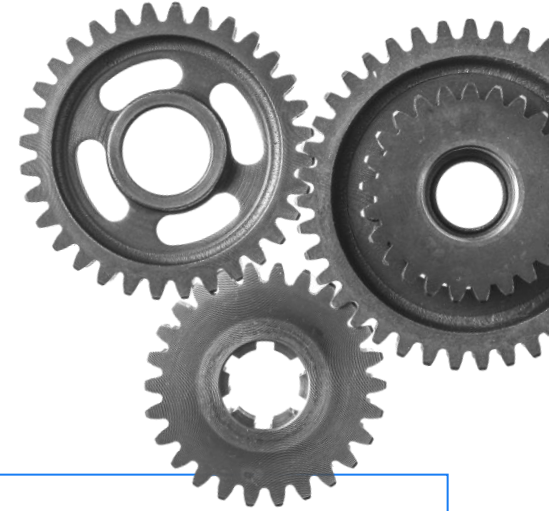
- Barcelona (España) (2)
- Pamplona (España)
- Jaén (España)
- Chattanooga (EE.UU)
- Emden (Alemania)
- Heilbronn (Alemania)
- Puebla (México)

Aplicamos la tecnología más avanzada y digitalizada

- Robots automáticos
- Máquinas de inyección
- Automated Guided Vehicles
- Cámaras de visión artificial
- Sistemas de medición 3D
- Sesé PLUS Industrial

Servicios industriales

Estudiamos y diseñamos propuestas a medida, requisitos de producción concretos y cubrimos todo el proceso.



Investigación y desarrollo

- Ingeniería de producto
- Ingeniería y diseño de moldes

Fabricación

- Montaje
- Inyección
- Estampación
- SKD y CKD

Diseño de proceso

- Ingeniería de procesos
- Diseño y fabricación de líneas de ensamblaje
- Ensamblaje JIT/JIS

Calidad

- Control de calidad
- Diseño y fabricación de prototipos
- Test de pruebas
- Laboratorio

Diseño de compras, logística interna y suministro

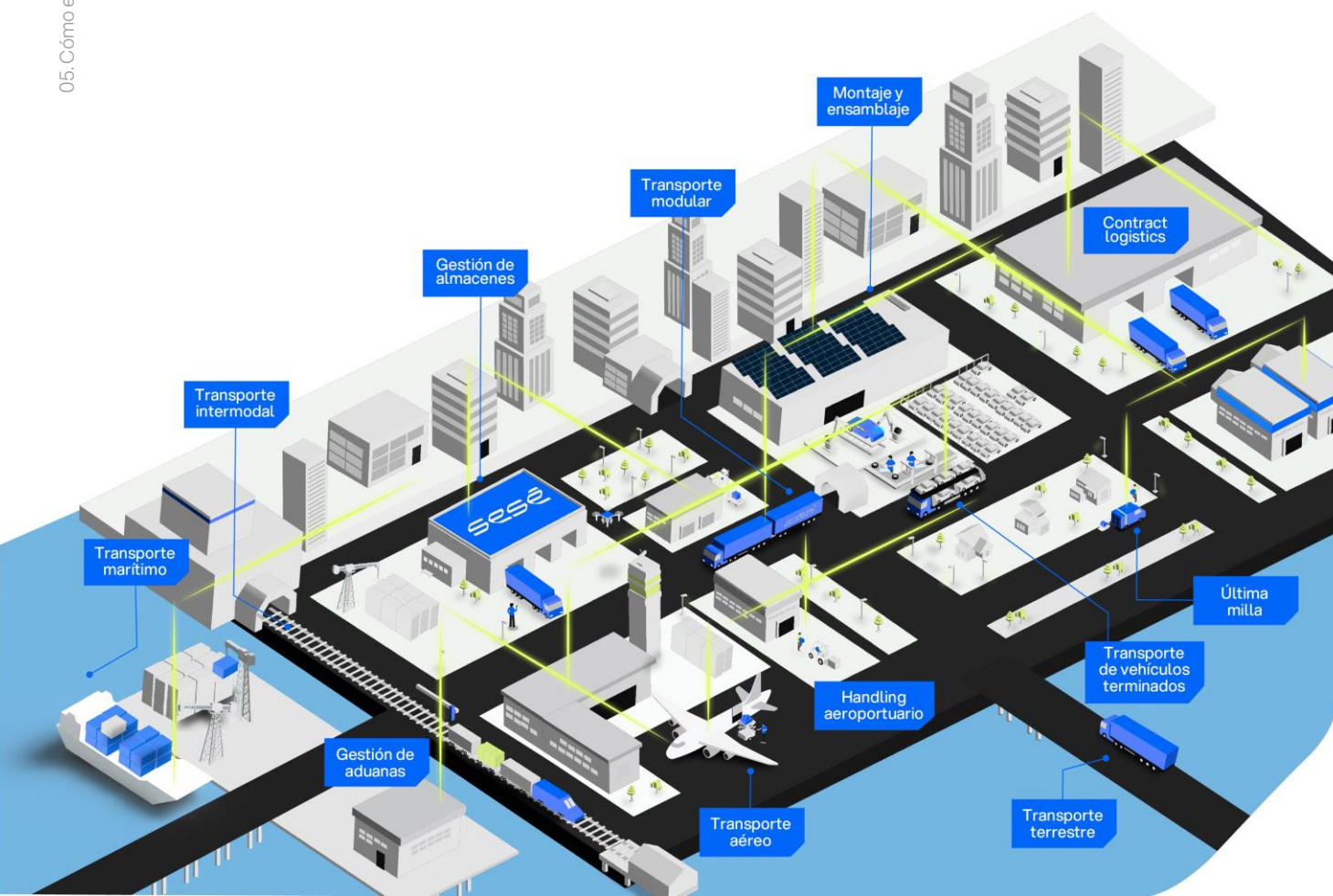
- Diseño y fabricación de contenedores
- Desarrollo y gestión de componentes
- Pre-logística
- JIT supply
- Gestión de recambios

Cómo entendemos la tecnología y la innovación

05

Somos innovadores y emprendedores

Rompemos las normas establecidas. Nos anticipamos. No nos conformamos.
Por eso, fomentamos la **investigación** y la **implantación de nuevas herramientas**.



Gestionamos y digitalizamos tu cadena de suministro integrada y 100% personalizada.

Visibilidad y control total gracias a nuestra **Control Tower**

Nuestro **software propio se integra completamente en el sistema de clientes y proveedores** y garantiza la visibilidad y el control total y en tiempo real de la cadena de suministro.

Además, gracias a la aplicación de **inteligencia artificial** y **data analytics**, realizamos análisis predictivos que nos permiten anticipar incidentes y buscar soluciones alternativas que no impacten en la operativa.

PLUS Logística

Gestiona cualquier operación diaria de almacenamiento. Es flexible, personalizable y permite a nuestros clientes acceder en tiempo real a cualquier información que necesiten.

PLUS Industrial

Nuestro sistema de secuenciación y optimización in-house proporciona una mayor productividad, estabilidad operativa, optimización de tareas y seguimiento y trazabilidad de productos.



PLUS Transporte

Monitorizamos y rastreamos cualquier mercancía por vía terrestre y área con información en tiempo real sobre su estado, ubicación, tiempos previstos de llegada e incidentes en caso de producirse.

Aplicamos soluciones tecnológicas de Industria 4.0 en nuestros procesos de producción y almacenes

Pick to Light

Sistema de guía visual para la preparación de pedidos que incrementa la ratio de picking y elimina los errores.

Robots automatizados

Nuestras líneas de montaje cuentan con robots colaborativos que ofrecen un manejo rápido y preciso de las máquinas de moldeo por inyección.

Pick to Voice

Sistema intuitivo integrado con Sesé PLUS que permite grandes mejoras en términos de productividad y disminución de errores y aumento de la seguridad.

Realidad aumentada

Utilizamos tecnología de realidad aumentada para facilitar operaciones logísticas.

Robots autónomos (AGV)

Vehículos autónomos para el movimiento interno de mercancías que maximizan la eficiencia del proceso.

Control de stock por dron

Drones para suministro JIT

Almacenes automatizados

Confían en Sesé

06

Principales industrias y sectores



Automoción



Retail



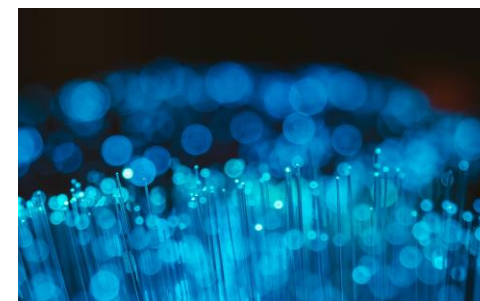
Industrial



E-commerce



Consumo



Tecnología

Algunos de nuestros principales clientes



sesé

Gracias

gruposese.com